



## Manual Safebox-EL, EL110, EL120

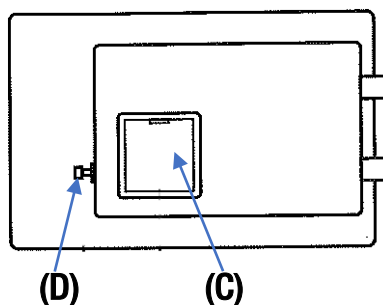
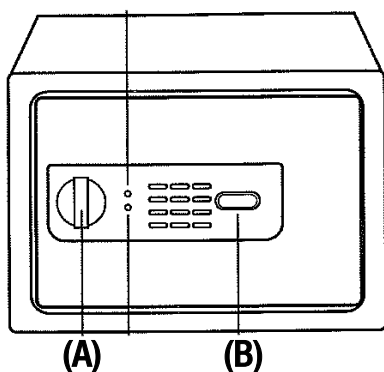
**OBS!** Förvara inte nödöppningsnycklarna i skåpet.

### FÖR ATT ÖPPNA SKÅPET FÖRSTA GÅNGEN

För att öppna skåpet första gången, vrid bort den vita plastbiten till höger om knapparna (B). Sätt i nödöppningsnyckeln och vrid moturs, samtidigt så vrids ni om handtaget (A) medurs för att öppna.

### INSTALLERA BATTERIERNA

Skåpet använder 4st "AA" (1.5V) batterier. Batterihållaren (C) finns på insidan dörren. Ta bort batterilocket och installera batterierna. Se till att batterierna sitter ordentligt och med rätt poler på rätt ställe. Använd alltid alkaliska batterier.



### PROGRAMMERA DIN KOD

Med skåpsdörren öppen, tryck på den röda knappen (D) på insidan dörren, släpp den och du hör två pip.

Tryck nu en kombination mellan 3 och 8 nummer som du önskar använda som personlig kod, och avsluta med att trycka på knappen " \* " eller " # " inom 15 sekunder, annars behöver du börja om från början.

Kom ihåg din personliga kod och prova den med dörren öppen för att se till att allt är programmerat korrekt. Om koden ej fungerar, vänligen börja om från steg 1.

### ÖPPNA DITT SKÅP

För att öppna skåpet efter att du har programmerat koden, slå in den personliga kod du valde i föregående steg och avsluta med " \* " eller " # ". Du kommer att höra 2 pip och den gröna lampan lyser, vrid handtaget (A) medurs och öppna dörren inom 5 sekunder.

Om du eller någon obehörig använder fel kod kommer skåpet ej att öppnas. Om fel kod slås in 3 gånger i rad måste ni vänta 20 sekunder innan ni kan försöka igen. Om fel kod slås in 3 gånger igen måste ni vänta ungefär 3 minuter innan ni kan försöka igen.

## BATTERIVARNING

Om batterierna blir låga kommer den röda lampan att varna dig direkt. För att prova batterierna, slå in din personliga kod för att öppna dörren. Om batterierna är låga kommer den röda lampan att lysa. Om inget händer (grönt ljus) betyder det att batterierna är i bra skick.

Om batterierna är låga eller slut, byt ut de mot 4st nya alkaliska (AA)-batterier. Öppna dörren, ta bort batteriluckan (C) och byt ut batterierna. Du måste nu programmera om koden enligt tidigare steg.

## ÖPPNA SKÅPET MED NÖDÖPPNINGSNYCKEL

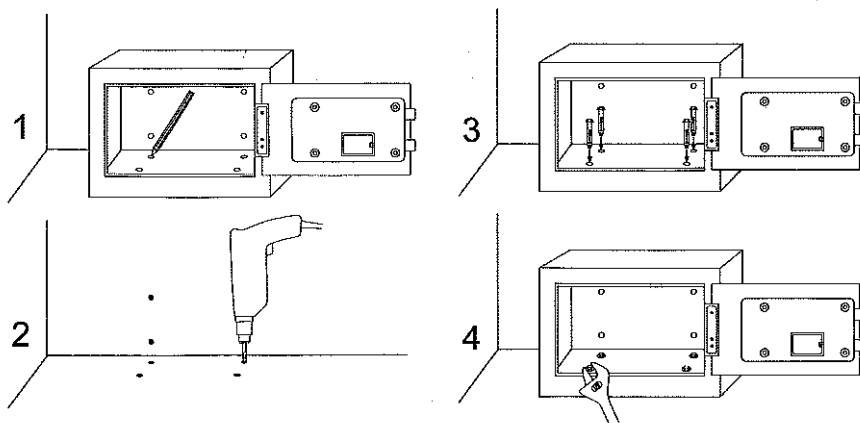
För er säkerhet kommer skåpet utrustat med ett nödöppningslås, om du glömmer koden, batterierna tar slut eller av någon annan anledning ni behöver öppna skåpet utan koden så går det alltid att öppna med nycklarna. Det är därför viktigt att ha koll på var man lägger nycklarna och inte förvara de i skåpet. För att öppna med nödöppningsnycklarna:

1. Vrid bort den vita plastbiten (B)
2. Sätt i nyckeln och vrid den moturs
3. Vrid upp handtaget medurs.

Detta kommer manuellt att öppna ditt skåp vid alla tillfällen.

## ATT FÖRANKRA SKÅPET

För att minimera risken för stöld av skåpet kan det förankras till golvet, väggen eller i en garderob. För er bekvämlighet är det hål i både botten och i ryggen (8mm diameter), det kan fästas med de medföljande expansionsbultarna. Se nedan illustration på hur skåpet fästes på bästa sätt.



**OBS! Skåpet skall placeras horisontellt.**