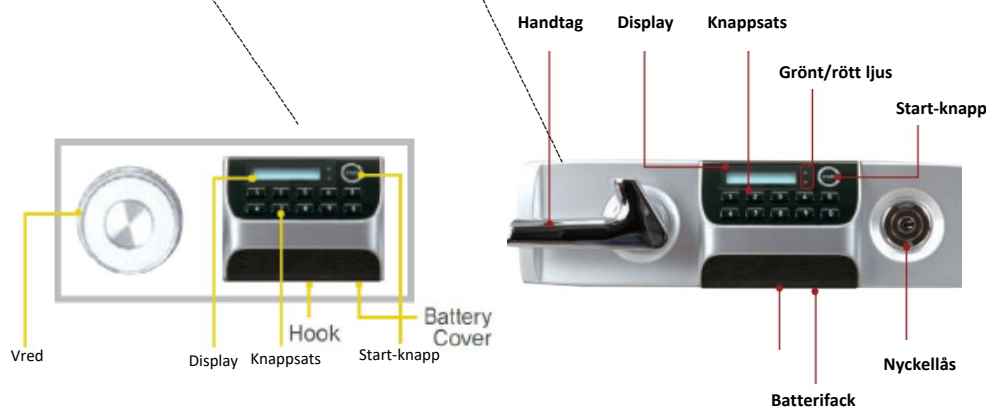


Manual SDX-serien

Modeller: SDX-45, SDX Pro, SDX-80, SDX-100, L73, SDX-200, SDX-400, 203

Modeller: ES10, ES20

Möjlighet till fastsättning:
Dessa modeller kan fästas i golvet.



Öppna skåpet första gången

Tryck på startknappen. På skärmen ser du följande tecken: " _ _ _ _ _ ".

Tryck nu in den fabriksinställda koden: 1 2 3 4 5 6. På skärmen ser du nu: "open".

Vrid nu om nyckeln till höger och vrid handtaget uppåt innan order "open" försvinner från displayen.

Vänligen ändra den fabriksinställda koden efter att du har öppnat skåpet enligt instruktionen nedan.

Hur lägger jag in en andra kod?

1. Slå in den nuvarande koden och öppna dörren.
2. På insidan dörren ser du en svart lucka. Öppna luckan.
3. Bakom denna lucka är en vit Memory-knapp. Tryck på knappen en gång. Tryck nu på knapp "2" på knappsatsen och sen Start-knappen.
4. Slå nu in din önskade 6-siffriga kod (Kan ej vara samma som kod 1) På skärmen ser du nu: **AGAIN IN**. Slå in din nya 6-siffriga kod igen. Nu ser du: **IN1** Vilket bekräftar att din nya kod har blivit accepterad.

Hur ändrar jag koden?

Nuvarande (fabrikskod)

1. Slå in den nuvarande koden (fabriksinställd) och öppna dörren.
2. På insidan dörren hittar du en svart lucka. Öppna denna lucka.
3. Bakom luckan är en vit "Memory"-knapp.
4. Tryck på knappen en gång.
5. På skärmen ser du nu: "-Code-" följt av: "USER_". Tryck nu "1" följt av ett tryck på "Start"-knappen.
6. Nu ser du på displayen: "- _ _ _ _ _".
7. Slå nu in din önskade 6-siffriga kod. På skärmen ser du nu: **AgAiN**.
8. Slå in din nya 6-siffriga kod igen.
9. Nu ser du: **IN_1B** vilket bekräftar att din nya kod har blivit programmerad. Öppna skåpet enligt första steget.

Hur döljer jag koden på skärmen?

Tryck på Start-knappen två gånger. Slå nu in din kod. Koden kommer inte att synas på displayen.

Hur stänger jag av/sätter på ljudet på låset?

Slå in den nuvarande koden och öppna dörren. På insidan dörren hittar du en svart lucka. Öppna luckan. Bakom luckan ser du en vit Memory-knapp. Tryck och håll inne knappen i 3 sekunder. På displayen ser du nu ordet: "beep". Därefter visar displayen: "On-OFF".

Tryck **0** och sen **start** för att sätta på ljudet (ON). Tryck **1** och sen **start** för att stänga av ljudet (OFF).

Manual SDX-serien

Modeller: SDX-45, SDX Pro, SDX-80, SDX-100, L73,
SDX-200, SDX-400, 203



Hur låser jag knappsatsen?

Tryck och håll inne Start-knappen i 3 sekunder.
På skärmen ser du nu: **"Act"**.
Knappsatsen är nu låst.

Hur låser jag upp knappsatsen?

Tryck och håll inne Start-knappen i 3 sekunder.
På skärmen ser du nu: **"deAct"**.
Knappsatsen är nu låst.

När behöver jag byta batterier?

- När skärmen visar: **"Lo_bAt"**
- När dörren på skåpet inte öppnar sig trots att du angett rätt kod och displayen visar: **"OPEn"**
- När du har slagit in rätt kod och displayen visar: **"good"** och du hör två pip
- När skärmen inte tänds när du trycker på Start-knappen

Hur byter jag batterierna?

Slå in den nuvarande koden och öppna dörren (om batterierna inte är helt slut).

Under knappsatsen hittar du en batterilucka som du öppnar (se bilden i början på manualen). Ta bort batteriluckan.

Nu har du tillgång till 4 batterier som du nu kan ersätta med nya. OBS! Vi rekommenderar att du använder fyra alkaliska batterier av märket Duracell. Dessa batterier har tillräcklig kraft för låset.

Vänligen använd INTE uppladningsbara batterier!

Testa alltid att låset fungerar korrekt innan du stänger dörren.

FAQ - Vanliga frågor och svar

Problem	Möjlig förklaring	Lösning
Ingen reaktion när jag trycker på "Start"	Tomma batterier	Byt batterierna
	Placerat batterierna på fel sätt i batterihållaren	Placera batterierna på rätt sätt i batterihållaren
	Knappsatsen är låst	Tryck och håll nere "Start" i 3 sekunder för att låsa upp knappsatsen igen
	Kretskort-fel	Kontakta ditt inköpsställe
Skärmen visar "Err-03"	Du har slagit in fel kod	Slå in rätt kod
Larmet går och du kan inte öppna skåpet	Du har slagit in fel kod 5 gånger	Slå in rätt kod och vänta 3 minuter tills larmet stoppar
Den gröna lampan lyser, men skåpet öppnas inte. Displayen visar "OPEN"	Batterierna är nästan slut	Byt batterier
	Nyckeln har inte vridits om	Vrid om nyckeln
	Fel på låset	Kontakta ditt inköpsställe
Jag kan inte ändra min kod	Tidsspannet för att ändra din kod har gått ut	Slå in din nya kod inom tidsspannet på 5 sekunder
	Panelen fungerar inte	Kontakta ditt inköpsställe
	Knappsatsen fungerar inte	Kontakta ditt inköpsställe
Displayen visar: "Lo_bAt"	Batterierna är snart slut	Byt batterier
Displayen visar "Act"	Knappsatsen är låst	Tryck och håll inne "Start"-knappen i 3 sekunder
Jag har glömt min kod		Kontakta inköpsstället
Jag hittar inte längre min nyckel		Kontakta inköpsstället